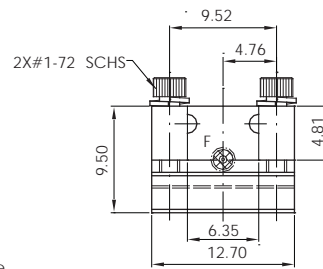
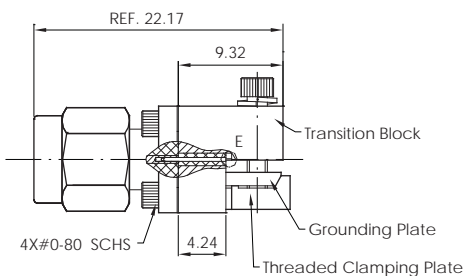
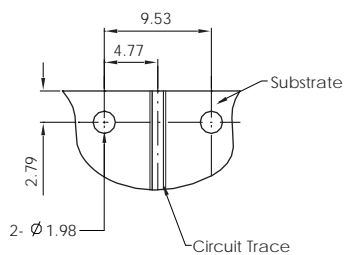
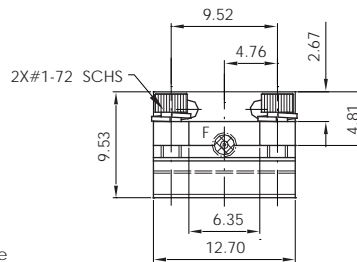
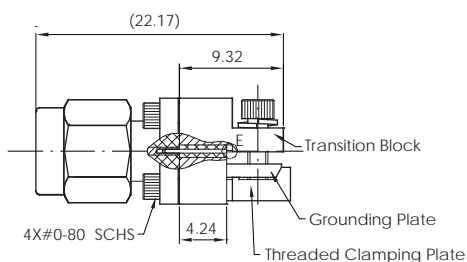
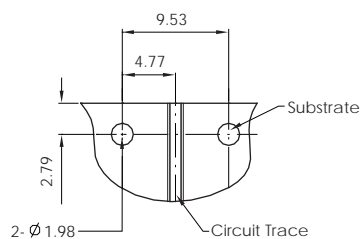


Field Replaceable .375" Square Flange Connectors are Available in Male or Female Configurations.

Standard Profile Connectors



Low Profile Connectors



	Standard Profile		Low Profile		A	B	C	D
	Female	Male	Female	Male				
SMA (27 GHz)	ANO 212-A1-H	ANO 211-A1-H	ANO 212-A1-L	ANO 211-A1-L	0.13	0.23	0.74	0.76
	ANO 212-A2-H	ANO 211-A2-H	ANO 212-A2-L	ANO 211-A2-L	0.18	0.31	0.99	0.76
	ANO 212-A3-H	ANO 211-A3-H	ANO 212-A3-L	ANO 211-A3-L	0.18	0.38	1.22	0.76
	ANO 212-A4-H	ANO 211-A4-H	ANO 212-A4-L	ANO 211-A4-L	0.25	0.51	1.61	1.27
2.92 mm (40 GHz)	ANO 292-A1-H	ANO 291-A1-H	ANO 292-A1-L	ANO 291-A1-L	0.13	0.23	0.74	0.76
	ANO 292-A2-H	ANO 291-A2-H	ANO 292-A2-L	ANO 291-A2-L	0.18	0.31	0.99	0.76
	ANO 292-A3-H	ANO 291-A3-H	ANO 292-A3-L	ANO 291-A3-L	0.18	0.38	1.22	0.76
	ANO 292-A4-H	ANO 291-A4-H	ANO 292-A4-L	ANO 291-A4-L	0.25	0.51	1.61	1.27
2.4 mm (50GHz)	ANO 222-A1-H	ANO 221-A1-H	ANO 222-A1-L	ANO 221-A1-L	0.13	0.23	0.74	0.76
	ANO 222-A2-H	ANO 221-A2-H	ANO 222-A2-L	ANO 221-A2-L	0.18	0.31	0.99	0.76
	ANO 222-A3-H	ANO 221-A3-H	ANO 222-A3-L	ANO 221-A3-L	0.18	0.38	1.22	0.76
	ANO 222-A4-H	ANO 221-A4-H	ANO 222-A4-L	ANO 221-A4-L	0.25	0.51	1.61	1.27
1.85 mm (65 GHz)	ANO 622-A1-H	ANO 621-A1-H	ANO 622-A1-L	ANO 621-A1-L	0.13	0.23	0.74	0.76
	ANO 622-A2-H	ANO 621-A2-H	ANO 622-A2-L	ANO 621-A2-L	0.18	0.31	0.99	0.76

